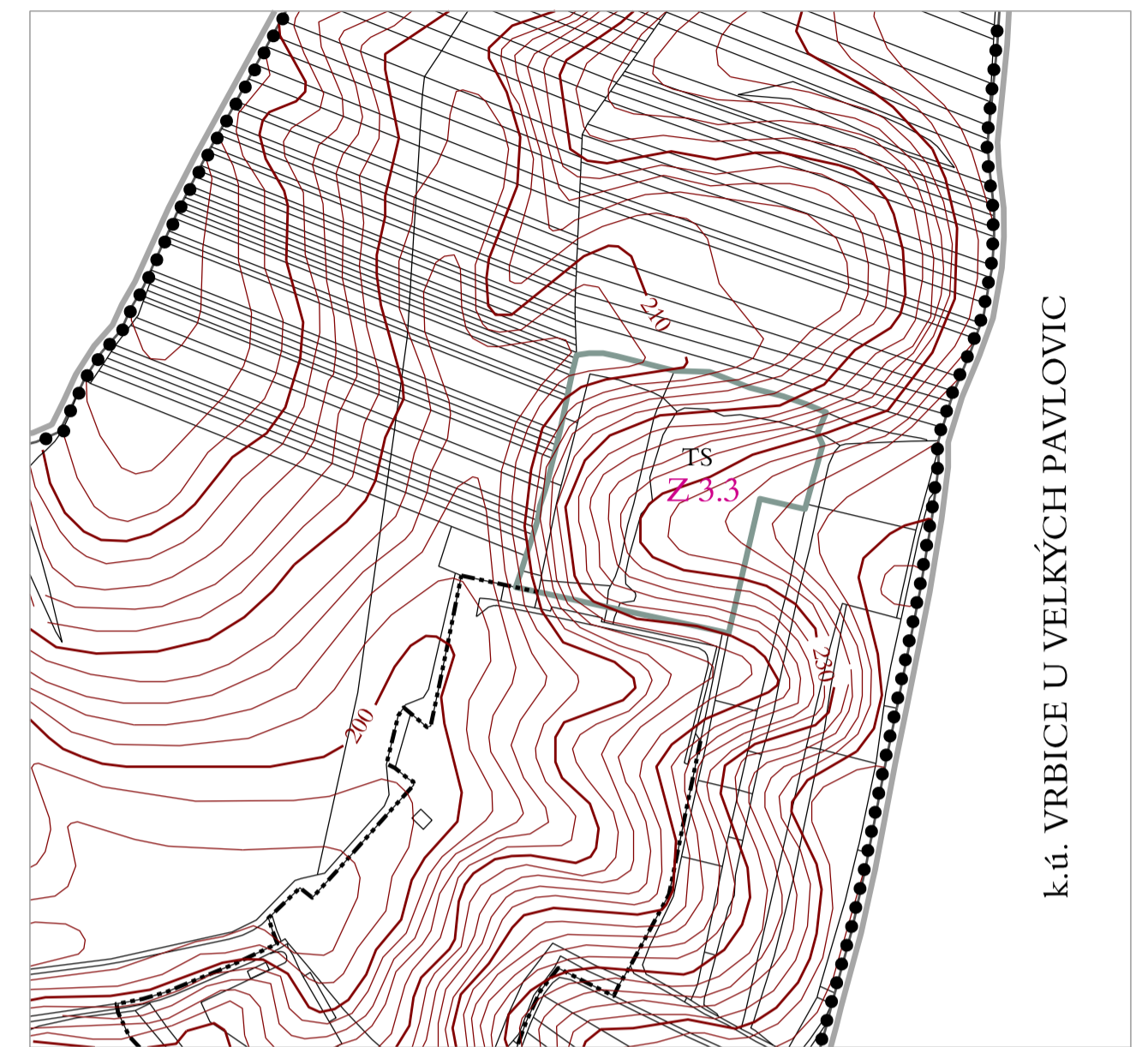
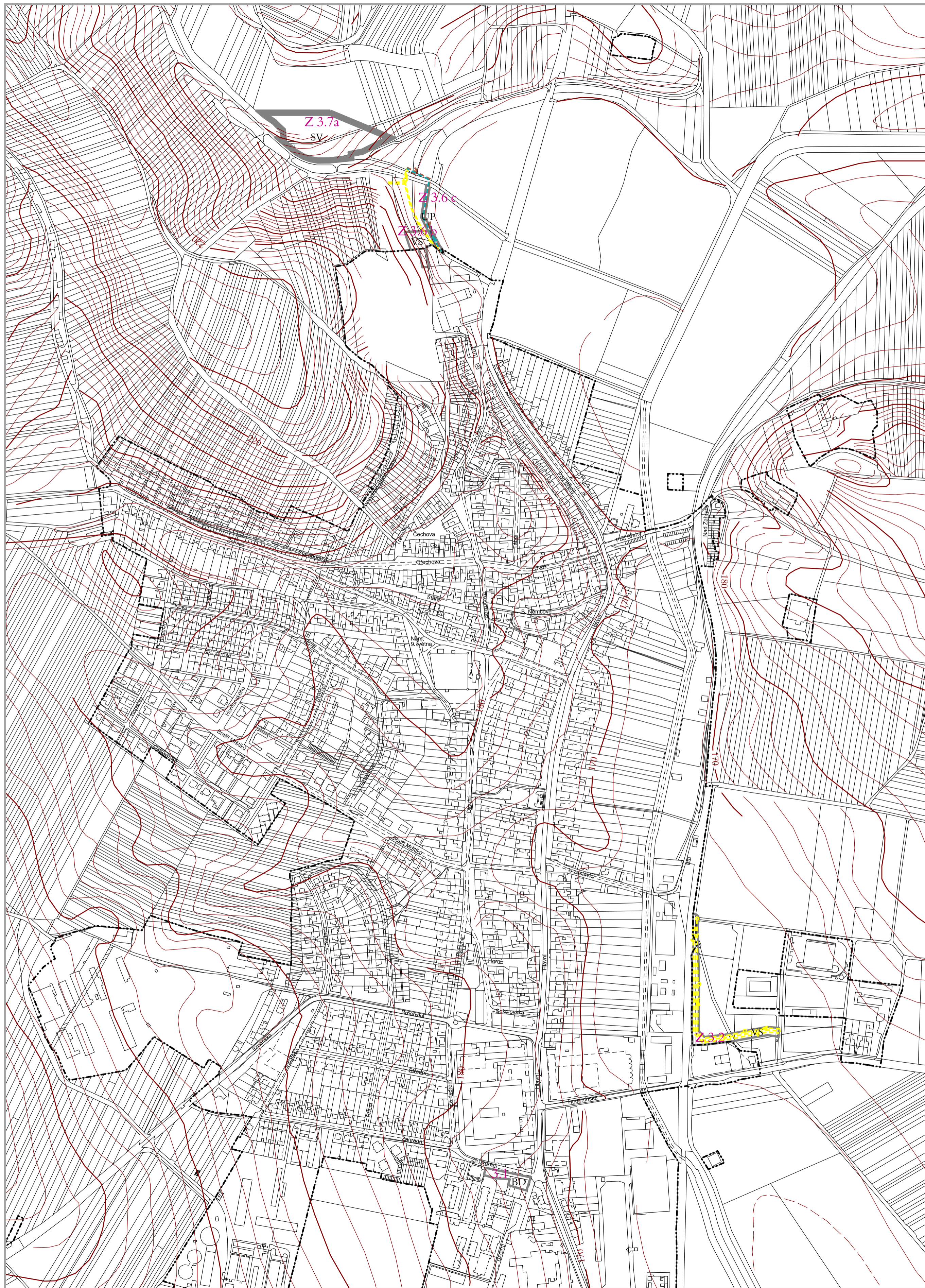


ZMĚNA Č. 3 ÚZEMNÍHO PLÁNU VELKÉ PAVLOVICE



k.ú. VRBICE U VELKÝCH PAVLOVIC

ZASTAVĚNÉ ÚZEMÍ

Hranice zastavěného území k 13.10.2020

ZASTAVITELNÉ PLOCHY A PLOCHY PŘESTAVBY

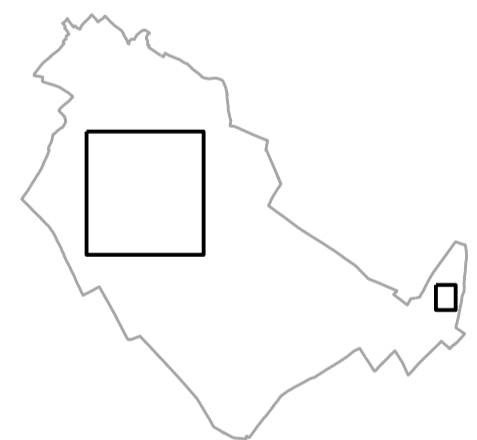
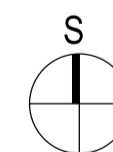
zastavitelné plochy a plochy přestavby
Z 3.2 značení zastavitelných ploch
3.1 označení změn č.3 Územního plánu Velké Pavlovice

ZÁSOBOVÁNÍ VODOU A ODKANALIZOVÁNÍ

vodovodní zásobovací řady I.tlak. pásmo
 kanalizace jednotná
 rušené vedení navržených inženýrských sítí dle ÚP

INFORMATIVNÍ ÚDAJE

hranice katastrálních území
 hranice řešeného území



VÝKRES: **HLAVNÍ VÝKRES - ZÁSOBOVÁNÍ VODOU A ODKANALIZOVÁNÍ** 1: 5 000 Č. VÝKRESU: **1.05**
 (MĚNĚNÉ ČÁSTI HLAVNÍHO VÝKRESU - ZÁSOBOVÁNÍ VODOU A ODKANALIZOVÁNÍ)

ZÁZNAM O ÚČINNOSTI	
Název dokumentace: Změna č.3 územního plánu Velké Pavlovice	
Správní orgán, který dokumentaci vydal: Zastupitelstvo města Velké Pavlovice	
Datum nabytí účinnosti:	
Pořizovatel: Městský úřad Velké Pavlovice Oprávněná úřední osoba pořizovatele: starosta Jméno a příjmení:	
Podpis:	otisk úředního razítka