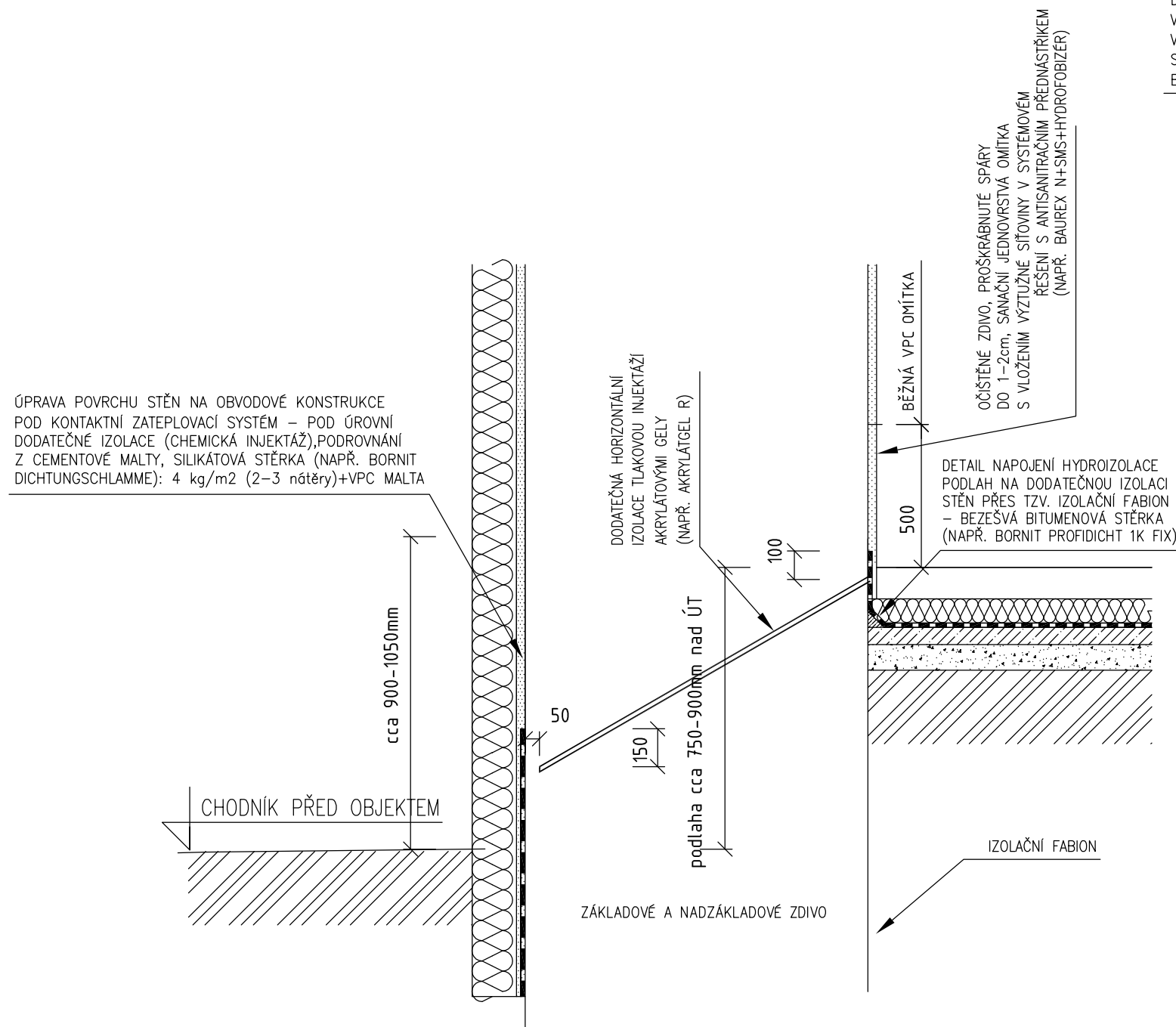
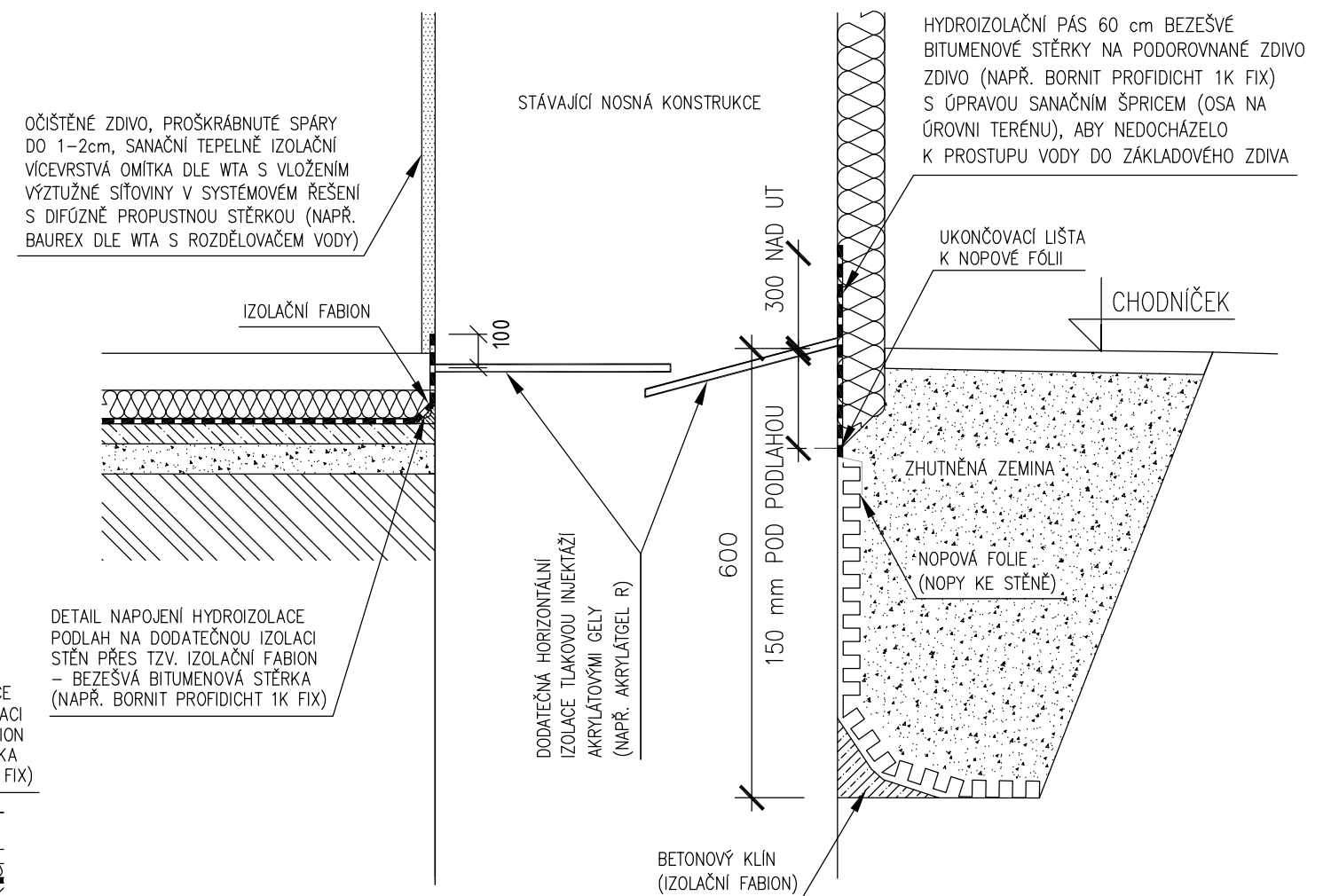


DETAIL č.2 – DODATEČNÁ VODOROVNÁ IZOLACE HYDROIZOLACE PODLAH IZOLACE NADZÁKLADOVÉHO ZDIVA



DETAIL č.3 – DODATEČNÁ VODOROVNÁ IZOLACE HYDROIZOLACE PODLAH MĚLKÝ ODKOP, NOPOVÁ FÓLIE



GENERÁLNÍ PROJEKTANT:	Klein-tesař architekti Kroftova 35, 616 00 Brno tel.: +420 605 944 569 +420 737 388 087 e-mail: kta@iol.cz www.kl-arch.eu	Zodpovědný projektant:	Ing. Martin Němec	
	Architekt:	Ing. arch. Pavel Klein Ing. arch. Jan Tesař		
	Vypracoval:	Ing. arch. Alena Mazáková		

PROJEKTANT ČÁSTI:	Realsan a.s. Ruprechtická 732/8 460 01 Liberec tel. 485 246 501-3 e-mail: realsan@baurex.cz	Zodpovědný projektant:	Ing. Karel Šuhajda, Ph.D.	
	Vypracoval:	Ing. Pavel Zejda, Ph.D.		
	Kontroloval:	Ing. Zdeněk Štefek		

NÁZEV STAVBY:	<p>EKOCENTRUM TRKMANKA - STAVEBNÍ ÚPRAVY OBJEKTU BÝVALÉHO ZÁMEČKU VE VELKÝCH PAVLOVICÍCH</p>	FORMÁT:	2XA4
MÍSTO STAVBY, PARCELA Č.:	<p>Velké Pavlovice, k.ú. Velké Pavlovice 889/1, 871/2, 871/3, 871/4, 670</p>	DATUM:	ZÁŘÍ 2010
INVESTOR:	<p>Město Velké Pavlovice, Náměstí 9, května č.40, 691 06 Velké Pavlovice, IČO: 283 703, zastoupené starostou Ing. Pavlem Procházkou</p>	STUPEŇ:	PROJEKT PRO VÝBĚR DODAVATELE
ČÁST:	A.3.10 SANACE VLHKÉHO ZDIVA	PARÉ Č.:	
NÁZEV VÝKRESU:	DETAIL č.2 a DETAIL č.3 - SANACE VLHKÉHO ZDIVA	STAVEBNÍ OBJEKT:	SO.01
		MĚŘITKO:	1:20
		Č. VÝKRESU:	A.3.10.2.5