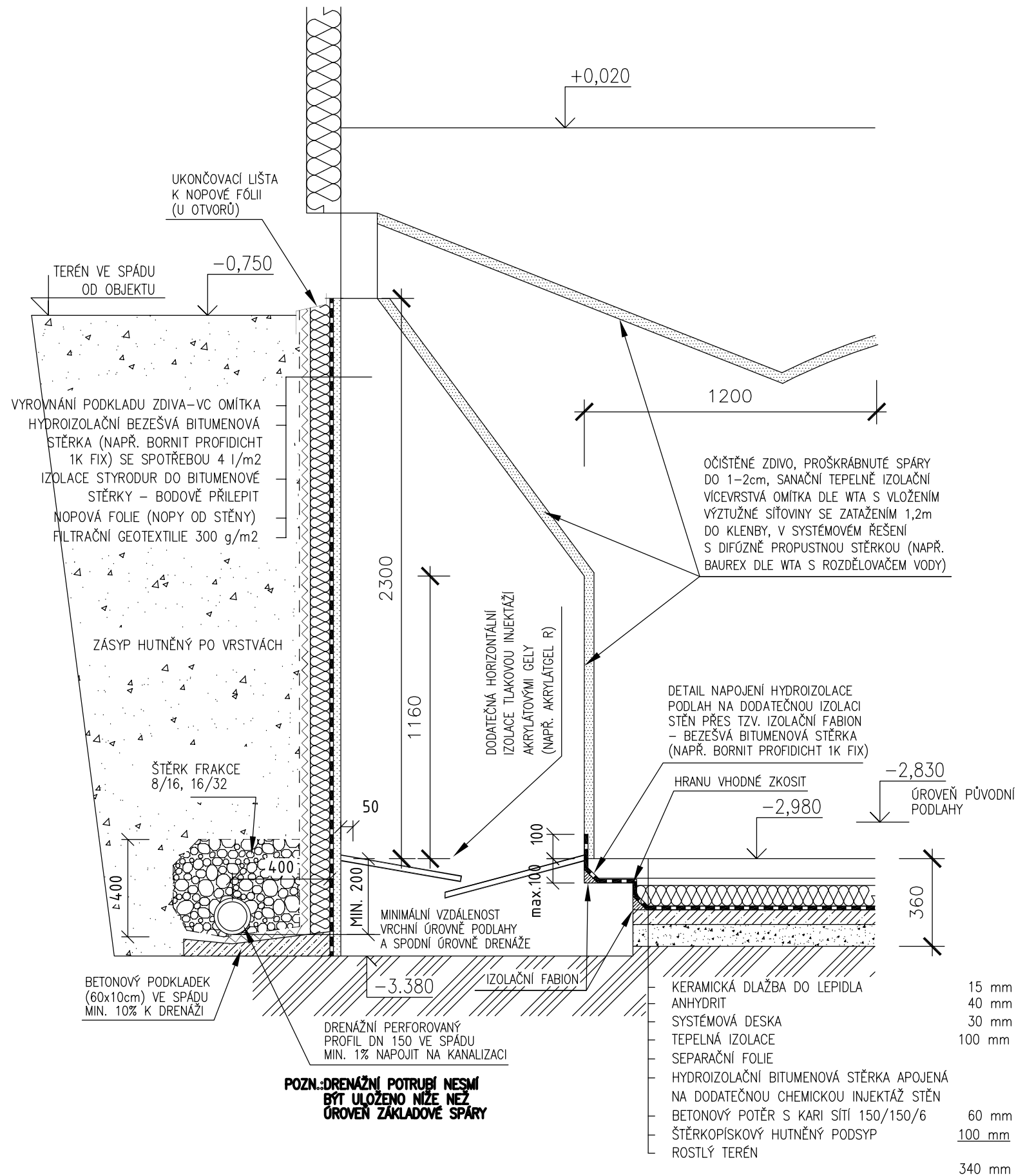


DETAIL č.1 – DODATEČNÁ VODOROVNÁ IZOLACE DODATEČNÁ SVISLÁ HYDROIZOLACE HYDROIZOLACE PODLAH DRENÁŽNÍ SYSTÉM



GENERÁLNÍ PROJEKTANT: Klein-tesař architekti Kroftova 35, 616 00 Brno tel.: +420 605 944 569 +420 737 388 087 e-mail: kta@iol.cz www.kt-arch.eu	Zodpovědný projektant:	Ing. Martin Němec	
	Architekt:	Ing. arch. Pavel Klein Ing. arch. Jan Tesař	
	Vypracoval:	Ing. arch. Alena Mazaková	

PROJEKTANT ČÁSTI: Realsan a.s. Ruprechtická 732/8 460 01 Liberec tel. 485 246 501-3 e-mail: realsan@baurex.cz	Zodpovědný projektant:	Ing. Karel Šuhajda, Ph.D.	
	Vypracoval:	Ing. Pavel Zejda, Ph.D.	
	Kontroloval:	Ing. Zdeněk Štefek	

NÁZEV STAVBY: EKOCENTRUM TRKMANKA - STAVEBNÍ ÚPRAVY OBJEKTU BÝVALÉHO ZÁMEČKU VE VELKÝCH PAVLOVICÍCH	FORMÁT:	2XA4
	DATUM:	ZÁŘÍ 2010
MÍSTO STAVBY, PARCELA Č.: Velké Pavlovice, k.ú. Velké Pavlovice 889/1, 871/2, 871/3, 871/4, 670	STUPEŇ:	PROJEKT PRO VÝBĚR DODAVATELE
	PARÉ Č.:	
INVESTOR: Město Velké Pavlovice, Náměstí 9. května č.40, 691 06 Velké Pavlovice, IČO: 283 703, zastoupené starostou Ing. Pavlem Procházkou	STAVEBNÍ OBJEKT:	S0.01
ČÁST: A.3.10 SANACE VLHKÉHO ZDIVA	MĚŘÍTKO:	1:20
NÁZEV VÝKRESU: DETAIL č.1 - SANACE VLHKÉHO ZDIVA	Č. VÝKRESU:	A.3.10.2.4