

- 1 Klidné prostředí maloměsta** Velké Pavlovice 35 km od Brna ve směru na Bratislavu. Dostupnost autem od NC Olympia do Velkých Pavlovic představuje cca 25 minut jízdy po dálnici. Dostupnost pravidelného vlakového spojení.
- 2 Nabízené byty se nachází v klidném prostředí vilové části** Velkých Pavlovic označované jako Padělky s příjemným výhledem do okolí s nízkou zástavbou, které nabízí **zdravý životní styl** v dosahu Brna.
- 3 Nabízená lokalita poskytuje komplexní občanskou vybavenost** i pro mladé rodiny s dětmi. Vybavenost představuje lékaře, síť obchodů, základní školu, gymnázium, kino, knihovnu, sportovní klub a další.
- 4 Nabízené byty se nacházejí v cihlových třípodlažních** bytových domech stavěných moderní technologií z cihelného systému Porotherm se sedlovou střechou z pálené keramické krytiny.
- 5 Buďte architektem** svého bydlení. Možnost vlastní volby pro stavbu příček, vybavení, osazení koupelny, kuchyně, podlah a dalších. Prodáváný byt bude předán včetně malby pokojů ve stavu určeném k přímému stěhování.
- 6 Ke každému bytu náleží ZDARMA jedno parkovací místo** pro osobní automobil přímo před Vaším domem.
- 7 K vybraným bytovým jednotkám náleží zahrádka přímo pod okny** bytu s možností přístavby terasy nebo jiný libovolný účel vlastníka bytu.
- 8 Umíme zajistit výhodné financování** Vaší nemovitosti nejednou bankou dle Vašeho rozhodnutí, požadavku a možností s ohledem na Vaši aktuální situaci.
- 9 Byty jsou prodávány do osobního vlastnictví** přímo od naší stavební firmy, **bez účasti realitní kanceláře** (uspoříte provize vyplácené RK).
- 10 Na stavbu i instalovaná zařízení** (elektrika, kanalizace, voda) poskytujeme **nadstandardní záruku** v délce 60 měsíců včetně poprodežního servisu pro všechny naše klienty.

Stavební firma **MIKULICA s. r. o.** působí v oblasti stavitelství pod vlastní značkou již od roku 2002, kdy volně navázala na tradice pozemního stavitelství předchozí soukromé stavební organizace Josef Mikulica, která působila na stavebním trhu již od roku 1992. Portfolio našich služeb představuje stavby jak bytové a občanské tak i stavby průmyslové a vodohospodářské.

Jsme společností, která vynakládá maximální úsilí pro dosažení takových výsledků v rámci svých stavebních zakázek, které budují důvěru a dlouhodobý vztah mezi zákazníkem a firmou **MIKULICA s.r.o.** **Předáním hotového díla naše práce nekončí.**

V rámci zajištění vysoké kvality prováděných prací dbáme na **profesní vzdělávání pracovníků** naší firmy a to jak na manažerských, tak i dělnických pozicích. **Zavádění nových technologií** a zlepšování materiálně technického vybavení společnosti je samozřejmostí.

Jsme držitelem certifikátů jakosti ČSN EN ISO 9001.

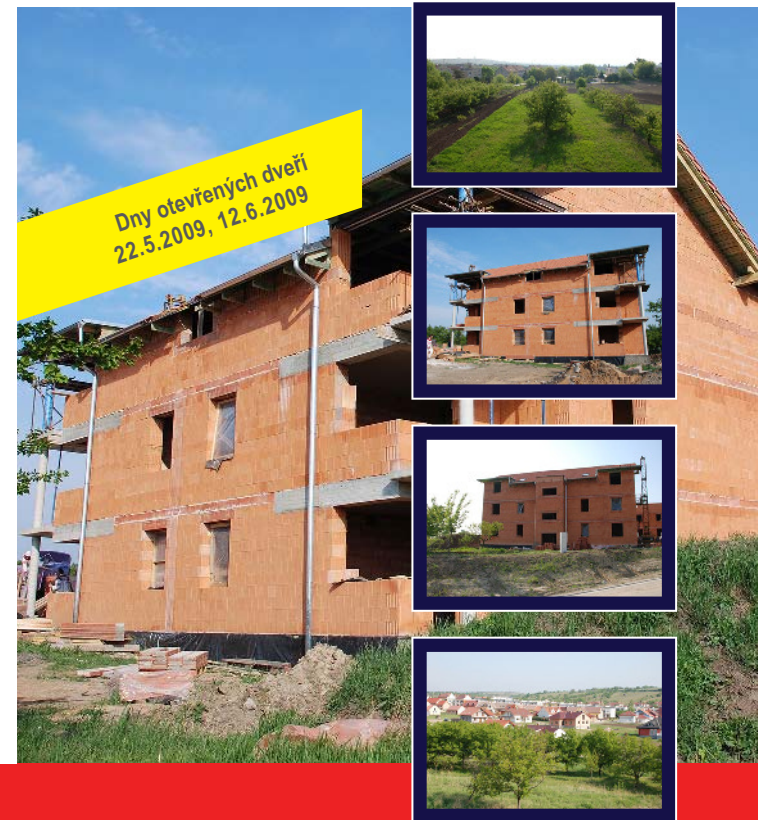
MIKULICA s. r. o.
Hlavní 51/93
691 06 Velké Pavlovice

Manažer projektu PADĚLKY:

Ing. Martin Bála
tel.: , +420 519 364 441, +420 777 736 400
e-mail: zakazky@mikulica.com

Dny otevřených dveří:

22.5.2009 od 15.00 do 18.00 hod.
12.6.2009 od 15.00 do 18.00 hod.
Termín prohlídky si prosím rezervujte telefonicky na tel.: +420 777 736 400 nejpozději den předem.
Po domluvě je možná prohlídka i ve dneh pracovního klidu.



NOVÉ BYTY
PRODEJ ZAHÁJEN

Velké Pavlovice, lokalita Padělky

moderní byty 1+kk, 2+kk, 3+kk, 4+kk
bydlení dle Vašich představ

Zájemcům o **moderní bydlení** v zajímavě dispozičně řešených bytech nabízíme nové bytové jednotky ve **Velkých Pavlovicích** uprostřed moravských vinic.

Bytové domy o kapacitě osmi bytů jsou situovány v moderní, rozvíjející se části Velkých Pavlovic na okraji vilové zástavby v **klidném prostředí** v blízkosti ovocného sadu.

Více informací o Velkých Pavlovicích naleznete zde:

www.velke-pavlovice.cz

Díky tomu, že jsou domy v současné době ve stádiu hrubé stavby, máte možnost využít unikátní nabídky "**stát se architektem svého bytu**" a podílet se na jeho dostavbě, resp. nechat si dostavět svůj byt dle vlastních představ a požadavků s ohledem na Vaše potřeby. Na základě přání zákazníka jsme připraveni realizovat i vícepokojevé byty s ohledem na aktuální možnosti.

Domy jsou stavěny z páleného materiálu s vnějším polystyrenovým zatepleným pláštěm budovy. Byty budou standardně vybaveny zdvojenými **plastovými okny a protipožárními vstupními dveřmi**. V interiéru bytu budou standardně **plovoucí podlahy** v obytných místnostech, mimo ně bude keramická dlažba. Součástí většiny bytů jsou **moderně řešené lodžie**.

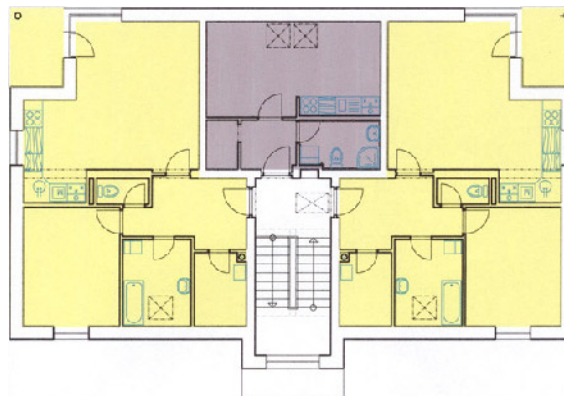
K potřebám svých klientů **přístupujeme individuálně** s cílem nabídnout optimální řešení a to jak v oblasti stavebních prací, financování bydlení tak i dalšího přidruženého servisu.

Stavba bytů je realizována ve třech etapách. Plánovaný termín pro **dokončení první etapy** v podobě dostavby prvních osmi jednotek prvního bytového domu je **12/2009** s možností okamžitého nastěhování. Druhá a třetí etapa výstavby (zbývající dva domy) budou dostavěny v termínu, který je závislý na poptávce potenciálních majitelů.

Více najdete rovněž na www.mikulica.com

BYT 1 + kk

velikost bytu: 1 + kk
plocha bytu: 29,26 m²
cena s DPH: 760.760,- Kč



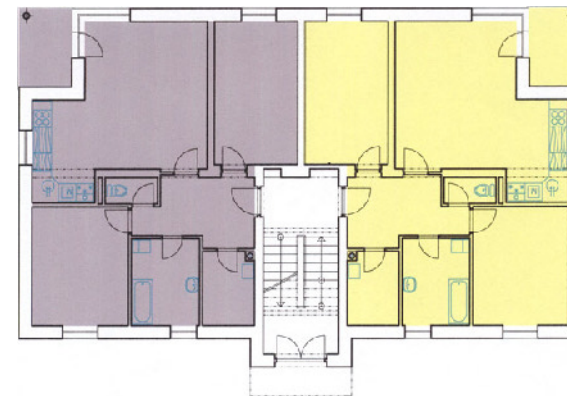
BYT 2 + kk

velikost bytu: 2 + kk
plocha bytu: 68,23 m²
cena s DPH: 1.705.750,- Kč



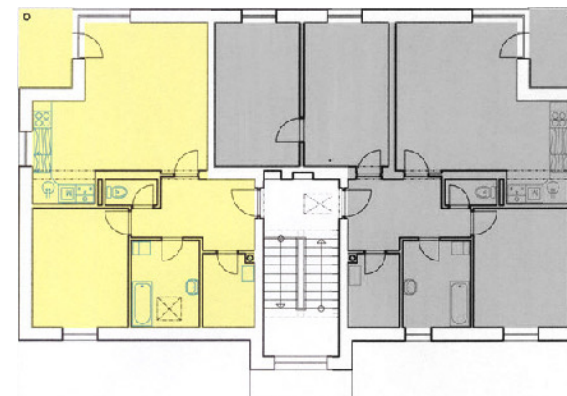
BYT 3 + kk

velikost bytu: 3 + kk
plocha bytu: 82,89 m²
cena s DPH: 2.030.805,- Kč



BYT 4 + kk

velikost bytu: 4 + kk
plocha bytu: 98,07 m²
cena s DPH: 2.353.680,- Kč



Pozn.: cena bytu zahrnuje pouze pozemek pod bytovým domem.