



## **Bezpečnostní plán**

**INFORMACE PRO OBCE – sobota 13. 6. 2009**

**AGROTEC MOGUL rally**

**Hustopeče 12. – 13. 6. 2009**

REGIONÁLNÍ POHÁR MISTROVSTVÍ EVROPY – STŘED, koeficient 5

MEDIASPORT MEZINÁRODNÍ MISTROVSTVÍ ČR V RALLY

POHÁR ŘEDITELE AGROTEC HUSTOPEČE A.S.



AGROTEC AUTOKLUB v AČR  
Brněnská 74, 693 01 Hustopeče

## Obsah

<b>Obsah</b>	
Obsah .....	2
Umístění stálého centra rally, jména odpovědných činovníků, adesy a telefonní čísla, přehled uzavírek .....	3
Časový harmonogram - sobota 13. 6. 2009 .....	4
Časový harmonogram HA - sobota 13. 6. 2009 .....	5
Celková mapa trati - sobota 13. 6. 2009 .....	6
Označení a úkoly organizačních, bezpečnostních a kontrolních vozidel .....	7
Harmonogram průjezdu OBK vozidel kontrolními body - sobota 13. 6. 2009 .....	8
Informace pro občany obcí na rychlostních zkouškách - sobota 13. 6. 2009 .....	9
Mapa Němčičky - sobota 13. 6. 2009 .....	10
Mapa Velké Pavlovice - sobota 13. 6. 2009 .....	11
Mapa Hustopeče- sobota 13. 6. 2009 .....	12
Mapa Starovice - sobota 13. 6. 2009 .....	13
Mapa Hustopeče - sobota 13. 6. 2009 .....	14
Mapa Kurdějov - sobota 13. 6. 2009 .....	15
Mapa Diváky - sobota 13. 6. 2009 .....	16
Mapa Šitbořice - sobota 13. 6. 2009 .....	17
Pohyb vozidel IZS .....	18
Bezpečnost veřejnosti .....	19

**Umístění stálého centra rally, jména odpovědných činovníků, adresy a telefonní čísla, přehled uzavírek**

**Umístění stálého centra rally:**

areál Agrotec a.s., Brněnská 74, 693 01 Hustopeče  
korespondenční adresa: Agrotec autoklub v AČR, Brněnská 74, 693 01 Hustopeče

**Jména odpovědných činovníků**

**Organizační výbor:**

Miroslav Bartl, Ing. Milan Crhonek, Romana Černá, Ing. Milan Chalupa, Rudolf Kouřil, Ing. Martin Rada

**Ředitelství rally:**

**Ředitel rally:**

**Zástupce ředitele:**

**Tajemník rally:**

**Veoducí dispečinku:**

**Ekonom rally:**

**Hlavní činovník pro bezpečnost:**

**Hlavní pořadatel:**

**Vedoucí trati:**

**Hlavní lékař:**

Rudolf Kouřil

Mgr. Tomáš Kunc

Romana Černá

Hana Chvojková

Blanka Kaňová

Milan Crhonek

Ing. Milan Chalupa

Miroslav Bartl

MUDr. Milan Vidlák

**Důležitá telefonní čísla:**

**POLICIE:**

tel.: **158**

obvodní oddělení Hustopeče, Husova 3

tel: 519 411 113

**ZDRAVOTNÍ SLUŽBA:**

**RYCHLÁ ZDRAVOTNÍ POMOC:**

tel.: **155**

ÚRAZOVÁ NEMOCNICE Brno, Ponávka 6

tel.: 545 538 111

Fakultní nemocnice Brno, Jihlavská 20, Brno

tel: 532 231 111

Městská nemocnice, Brněnská 716/41, Hustopeče

tel: 519 407 311

**HASIČI:**

HZS JmK, Janáčkova 888, Hustopeče

tel: **150**

tel: 950 617 111

**JEDNOTNÉ ČÍSLO TÍSŇOVÉHO VOLÁNÍ**

tel: **112**

**Volání na tísňová čísla jsou bezplatná!!!**

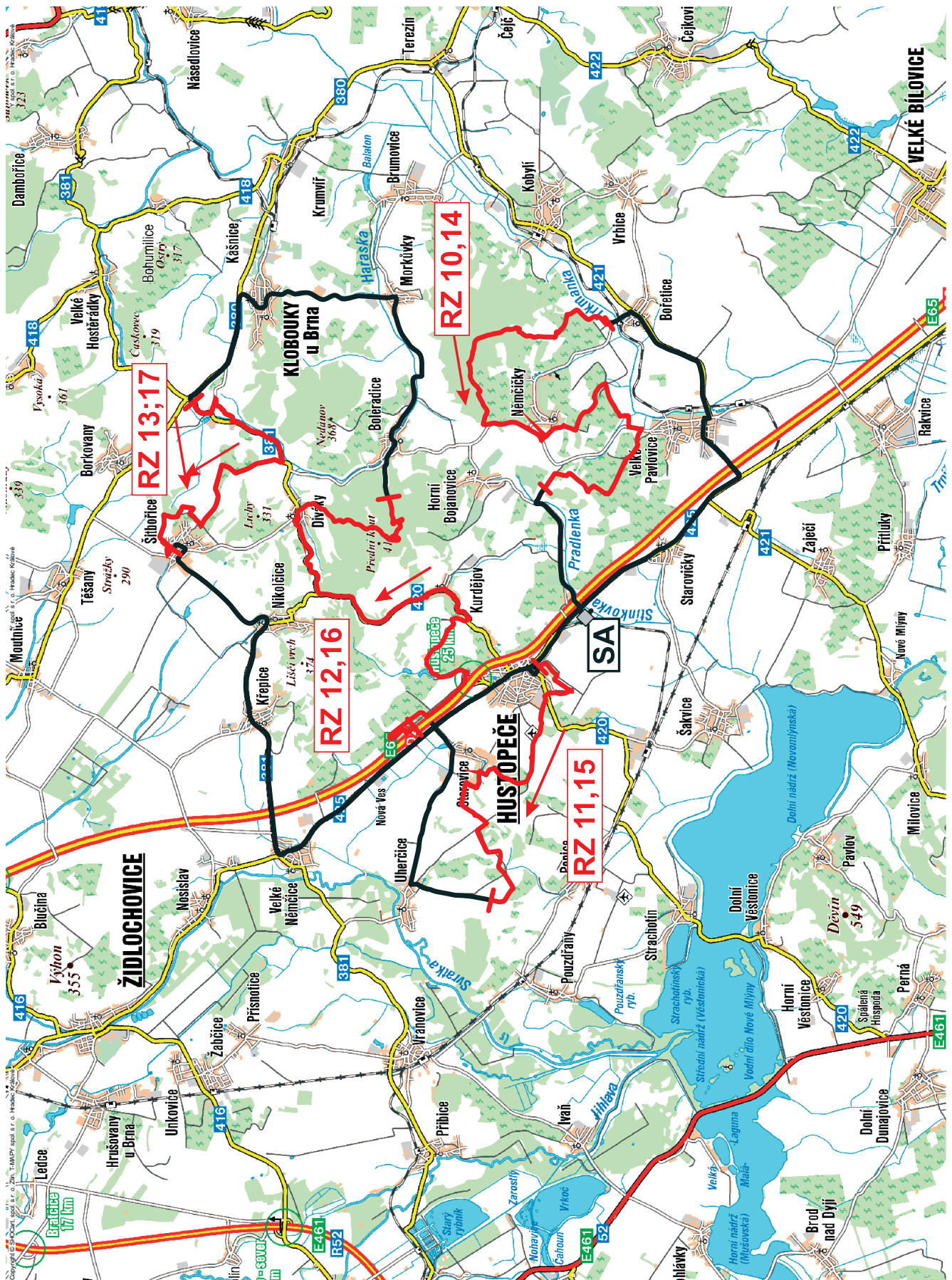
## Časový harmonogram - sobota 13. 6. 2009

V. AGROTEC MOGUL rally 2009					
2. ETAPA/DAY 2					Sobota 13. června 2009
<b>START 2. ETAPA/START DAY 2</b>					
9D	UP/Parc Fermé OUT, Servis C IN				9:40
<b>Servis/Service C (Hustopeče)</b>					<b>10</b>
9E	Servis/Service C OUT				9:50
<i>Tankování/Refuel</i>		35,37	28,50	63,87	
<i>Vzdálenost do dalšího tankování</i>		26,94	25,23	52,17	
<i>Distance to next refuel</i>					
10	Bořetice I		11,77	11,77	17 10:07
<b>RZ 10</b>	<b>Bořetická</b>	<b>16,09</b>			<b>10:10</b>
11	Hustopeče III		5,69	21,78	28 10:38
<b>RZ 11</b>	<b>Hustopečská</b>	<b>10,85</b>			<b>10:41</b>
			7,77	18,62	
<i>Tankování/Refuel</i>		26,94	25,23	52,17	
<i>Vzdálenost do dalšího tankování</i>		28,17	33,58	61,75	
<i>Distance to next refuel</i>					
12	Hustopeče IV		1,62	1,62	26 <b>11:07</b>
<b>RZ 12</b>	<b>Divácká</b>	<b>18,76</b>			<b>11:10</b>
13	Klobouky		13,78	32,54	40 11:50
<b>RZ 13</b>	<b>Šitbořická</b>	<b>9,41</b>			<b>11:53</b>
13A	Přeskupení/regrouping IN		18,18	27,59	34 12:27
Přeskupení/regrouping (Hustopeče)					30 12:57
13B	Přeskupení/regrouping OUT, Servis/Service D IN				
<b>Servis/Service D (Hustopeče)</b>					<b>55,11 58,81 113,92 20</b>
13C	Servis/Service D OUT				13:17
<i>Tankování/Refuel</i>		28,17	33,58	61,75	
<i>Vzdálenost do dalšího tankování</i>		26,94	25,23	52,17	
<i>Distance to next refuel</i>					
14	Bořetice I		11,77	11,77	17 13:34
<b>RZ 14</b>	<b>Bořetická</b>	<b>16,09</b>			<b>13:37</b>
15	Hustopeče III		5,69	21,78	28 14:05
<b>RZ 15</b>	<b>Hustopečská</b>	<b>10,85</b>			<b>14:08</b>
			7,77	18,62	
<i>Tankování/Refuel</i>		26,94	25,23	52,17	
<i>Vzdálenost do dalšího tankování</i>		28,17	35,64	63,81	
<i>Distance to next refuel</i>					
16	Hustopeče IV		1,62	1,62	26 <b>14:34</b>
<b>RZ 16</b>	<b>Divácká</b>	<b>18,76</b>			<b>14:37</b>
17	Klobouky		13,78	32,54	40 15:17
<b>RZ 17</b>	<b>Šitbořická</b>	<b>9,41</b>			<b>15:20</b>
17A	Servis/Service D IN		18,18	27,59	34 15:34
<b>Servis/Service E (Hustopeče)</b>					<b>55,11 58,81 113,92 10</b>
17B	Servis/Service D OUT				15:44
<i>Tankování/Refuel</i>		28,17	35,64	63,81	
17C	<b>CÍL/FINISH (Hustopeče)</b>		2,06	2,06	6 15:50
<b>2. etapa celkem/ Day 2 totals</b>		<b>110,22</b>	<b>117,62</b>	<b>229,90</b>	

## Časový harmonogram HA - sobota 13. 6. 2009

I. AGROTEC HISTORIC RALLY						
1. ETAPA/DAY 1						Pátek 12. června 2009
ČK/TCR	Místo	RZ délka	Trať bez RZ	Spoj. úsek	Jízdní doba	Čas 1. jezdce
Z/SS	Lokation	SS dist.	Liaison dist.	Total dist.	Target time	First car due
0	BVV - slavnostní start					17:00
1	<b>START 1. ETAPA/START DAY 1</b>		0,00	0,00	0	20:57
<b>RZ 1</b>	<b>BVV</b>	<b>8,04</b>				<b>21:00</b>
9A	UP/Parc Fermé IN		37,80	45,84	60	22:00
<b>Sobota 13. června 2009</b>						
9D	UP/Parc Fermé OUT, Servis C IN					11:00
	<b>Servis/Service C (Hustopeče)</b>				10	
9E	Servis/Service C OUT					11:10
	<i>Tankování/Refuel</i>	8,04	37,80	45,84		
	<i>Vzdálenost do dalšího tankování</i>	19,22	33,90	53,12		
	<i>Distance to next refuel</i>					
10	Bořetice I		14,97	14,97	19	11:29
<b>RZ 10</b>	<b>Bořetická</b>	<b>8,37</b>				<b>11:32</b>
11	Hustopeče III		11,16	19,53	26	11:58
<b>RZ 11</b>	<b>Hustopečská</b>	<b>10,85</b>				<b>12:01</b>
			7,77	18,62		
	<i>Tankování/Refuel</i>	19,22	33,90	53,12		
	<i>Vzdálenost do dalšího tankování</i>	23,17	31,39	54,56		
	<i>Distance to next refuel</i>					
12	Hustopeče IV		1,62	1,62	26	12:27
<b>RZ 12</b>	<b>Divácká</b>	<b>13,76</b>				<b>12:30</b>
13	Klobouky		11,59	25,35	40	13:10
<b>RZ 13</b>	<b>Šitbořická</b>	<b>9,41</b>				<b>13:13</b>
13A	Přeskupení/regrouping IN		18,18	27,59	34	13:47
	Přeskupení/regrouping (Hustopeče)				30	14:17
13B	Přeskupení/regrouping OUT, Servis/Service D IN					
	<b>Servis/Service D (Hustopeče)</b>	42,39	65,29	107,68	20	
13C	Servis/Service D OUT					14:37
	<i>Tankování/Refuel</i>	23,17	31,39	54,56		
	<i>Vzdálenost do dalšího tankování</i>	19,22	33,90	53,12		
	<i>Distance to next refuel</i>					
14	Bořetice I		14,97	14,97	19	14:56
<b>RZ 14</b>	<b>Bořetická</b>	<b>8,37</b>				<b>14:59</b>
15	Hustopeče III		11,16	19,53	26	15:25
<b>RZ 15</b>	<b>Hustopečská</b>	<b>10,85</b>				<b>15:28</b>
			7,77	18,62		
	<i>Tankování/Refuel</i>	19,22	33,90	53,12		
	<i>Vzdálenost do dalšího tankování</i>	23,17	22,62	45,79		
	<i>Distance to next refuel</i>					
16	Hustopeče IV		1,62	1,62	26	15:54
<b>RZ 16</b>	<b>Divácká</b>	<b>13,76</b>				<b>15:57</b>
17	Klobouky		11,59	25,35	40	16:37
<b>RZ 17</b>	<b>Šitbořická</b>	<b>9,41</b>				<b>16:40</b>
17C	<b>CÍL/FINISH (Hustopeče)</b>		9,41	18,82	20	17:00
<b>CELKEM - 9 RZ / TOTAL - 9 SS</b>		<b>92,82</b>	<b>159,61</b>	<b>252,43</b>		

## Celková mapa trati - sobota 13. 6. 2009





## Označení a úkoly organizačních, bezpečnostních a kontrolních vozidel

BEZPEČNOSTNÍ A ORGANIZAČNÍ VOZIDLA AGROTEC MOGUL rally 2009				
VOZIDLA S PRAVEM VJEZDU DO UZAVŘENÝCH RZ A DO VSECH KONTROLNÍCH BODŮ NA TRATI				
číslo	označení vozidla	vybavení	vjezd do RZ	úkol
<b>0</b>	předjezdec	maják, siréna, kamera, repro	- 10 minut	upozornění všech o začátku rally, informace pro ředitele
<b>00</b>	předjezdec	maják, siréna, repro	- 12 minut	
<b>000</b>	předjezdec	maják, siréna, repro	- 15 minut	
<b>01</b>	ředitel	maják	- 40 minut	kontrola všeho
<b>02</b>	sportovní komisař	maják, rampa	- 40 minut	kontrola všeho
<b>03</b>	pozorovatel FIA	maják	- 40 minut	kontrola všeho
<b>04</b>	inspekční vozidlo	maják, siréna, kamera, repro, zabezpečovací páska	- 25 minut	kontrola zabezpečení
<b>05</b>	bezpečnostní delegát	maják, rampa	- 20 minut	kontrola zabezpečení
<b>06</b>	hlav. bezp. činovník	maják, zabezpečovací páska	- 30 minut	kontrola zabezpečení
<b>06A</b>	uzavírací vozidlo	maják, červený prapor	- 60 minut	kontrola zabezpečení
<b>06B</b>	informační vozidlo	maják, rozhlasové zařízení	- 50 minut	kontrola zabezpečení
<b>06C</b>	organizační vozidlo	maják, zabezpečovací páska, kůly, kladivo, drát	- 45 minut	kontrola zabezpečení
<b>06D</b>	koncové vozidlo	maják, šachovnicový prapor	pokyn VRZ	otevření trati
<b>06E</b>	svoz výsledků	maják		svoz výsledků

KONTAKT NA POSÁDKY JE UVEDEN V TELEFONNÍM SEZNAMU RALLY

## Harmonogram průjezdu OBK vozidel kontrolními body - sobota 13. 6 .2009

ČASOVÝ HARMONOGRAM PRŮJEZDU ORGANIZAČNÍCH, BEZPEČNOSTNÍCH A KONTROLNÍCH VOZIDEL												
ČK/TCR ZISS	Místo Lokation	06A	06B	06C	01,02,03	06	04	05	000	00	0	čas 1. jezdce
		uzavírací vozidlo - 60 min	informační vozidlo - 50 min	organizační vozidlo - 45 min	ředitel, HSK, pozorovatel - 40 min	hlav. bezp. čínovník - 30 min	inspekční vozidlo - 25 min	bezpečnostní delegát - 20 min	předjezdec - 15 min	předjezdec - 12 min	předjezdec - 10 min	
<b>Sobota 13.6.2009</b>												
10	Bořetice I	9:07	9:17	9:22	9:27	9:37	9:42	9:47	9:52	9:55	9:57	10:07
<b>RZ 10</b>	<b>Bořetická</b>	9:10	9:20	9:25	9:30	9:40	9:45	9:50	9:53	9:55	9:58	10:10
11	Hustopeče III	9:38	9:48	9:53	9:58	10:08	10:13	10:18	10:23	10:26	10:28	10:38
<b>RZ 11</b>	<b>Hustopečská</b>	9:41	9:51	9:56	10:01	10:11	10:16	10:21	10:26	10:29	10:31	10:41
12	Hustopeče IV	10:07	10:17	10:22	10:27	10:37	10:42	10:47	10:52	10:55	10:57	11:07
<b>RZ 12</b>	<b>Divácká</b>	10:10	10:20	10:25	10:30	10:40	10:45	10:45	10:50	10:52	10:55	11:10
13	Klobouky	10:50	11:00	11:05	11:10	11:20	11:25	11:30	11:35	11:38	11:40	11:50
<b>RZ 13</b>	<b>Šitbořická</b>	10:53	11:03	11:08	11:13	11:23	11:28	11:33	11:38	11:41	11:43	11:53
14	Bořetice I	12:34	12:44	12:49	12:54	13:04	13:09	13:14	13:19	13:22	13:24	13:34
<b>RZ 14</b>	<b>Bořetická</b>	12:37	12:47	12:52	12:57	13:07	13:12	13:17	13:20	13:22	13:25	13:37
15	Hustopeče III	13:05	13:15	13:20	13:25	13:35	13:40	13:45	13:50	13:53	13:55	14:05
<b>RZ 15</b>	<b>Hustopečská</b>	13:08	13:18	13:23	13:28	13:38	13:43	13:48	13:53	13:56	13:58	14:08
16	Hustopeče IV	13:34	13:44	13:49	13:54	14:04	14:09	14:14	14:19	14:22	14:25	14:34
<b>RZ 16</b>	<b>Divácká</b>	13:37	13:47	13:52	13:57	14:07	14:12	14:12	14:17	14:19	14:22	14:37
17	Klobouky	14:17	14:27	14:32	14:37	14:47	14:52	14:57	15:02	15:05	15:07	15:17
<b>RZ 17</b>	<b>Šitbořická</b>	14:20	14:30	14:35	14:40	14:50	14:55	15:00	15:05	15:08	15:10	15:20

**POZOR - RZ 10,14 a 12,16 upraveny časy nejpozdějšího vjezdu vozidel s přihlídnutím k délce RZ**

**POČET A PRŮJEZD VOZIDEL PŘED POLEM HISTORIC RALLY BUDE OPERATIVNĚ ŘEŠE BEZPEČNOSTNÍM DISPEČINKEM VE VZTAHU K HARMONOGRAMU**



## Informace pro občany obcí na rychlostních zkouškách - sobota 13. 6. 2009

### sobota 13.6.2009 – RZ 10,14 – obce BOŘETICE, NĚMČIČKY a VELKÉ PAVLOVICE

doba uzávěry komunikací: **8:40** hod. až **16:20** hod.

Autobusové spojení řešeno ve spolupráci s KÚ JmK a společností KORDIS. Cestující budou o změnách informováni výlepem potřebných informací na jednotlivých zastávkách.

**Pohyb místních obyvatel po uzavřených úsecích komunikací bude po odsouhlasení traťovým pořadatelem umožněn v následujících časech:**

před úplným uzavřením vozidlem <b>06A</b> (červené vlajky):	do <b>9:10</b> hod.
mezi průjezdy RZ 10 a RZ 14:	cca <b>12:10</b> hod. až <b>12:35</b> hod.
po průjezdu otevíracího vozidla <b>06D</b> (šachovnicové vlajky):	cca <b>15:40</b> hod. POZOR, mezi průjezdem otevíracího vozidla a úplným otevřením trati probíhá na uzavřených komunikacích úklid a je předpoklad pohybu traťových pořadatelů.

### sobota 13.6.2009 – RZ 11,15 – obce HUSTOPEČE a STAROVICE

doba uzávěry komunikací: **9:10** hod. až **16:50** hod.

Autobusové spojení řešeno ve spolupráci s KÚ JmK a společností KORDIS. Cestující budou o změnách informováni výlepem potřebných informací na jednotlivých zastávkách (týká se pouze obce Hustopeče).

**Pohyb místních obyvatel po uzavřených úsecích komunikací bude po odsouhlasení traťovým pořadatelem umožněn v následujících časech:**

před úplným uzavřením vozidlem <b>06A</b> (červené vlajky):	do <b>9:40</b> hod.
mezi průjezdy RZ 11 a RZ 15:	cca <b>12:40</b> hod. až <b>13:05</b> hod.
po průjezdu otevíracího vozidla <b>06D</b> (šachovnicové vlajky):	cca <b>16:10</b> hod. POZOR, mezi průjezdem otevíracího vozidla a úplným otevřením trati probíhá na uzavřených komunikacích úklid a je předpoklad pohybu traťových pořadatelů.

### sobota 13.6.2009 – RZ 12,16 – obec KURDĚJOV

doba uzávěry komunikací: **9:40** hod. až **17:20** hod.

Autobusové spojení řešeno ve spolupráci s KÚ JmK a společností KORDIS. Cestující budou o změnách informováni výlepem potřebných informací na jednotlivých zastávkách.

**Pohyb místních obyvatel po uzavřených úsecích komunikací bude po odsouhlasení traťovým pořadatelem umožněn v následujících časech:**

před úplným uzavřením vozidlem <b>06A</b> (červené vlajky):	do <b>10:10</b> hod.
mezi průjezdy RZ 12 a RZ 16:	cca <b>13:15</b> hod. až <b>13:35</b> hod.
po průjezdu otevíracího vozidla <b>06D</b> (šachovnicové vlajky):	cca <b>16:30</b> hod. POZOR, mezi průjezdem otevíracího vozidla a úplným otevřením trati probíhá na uzavřených komunikacích úklid a je předpoklad pohybu traťových pořadatelů.

### sobota 13.6.2009 – RZ 12,16 – obec DIVÁKY

doba uzávěry komunikací: **9:40** hod. až **17:20** hod.

Autobusové spojení řešeno ve spolupráci s KÚ JmK a společností KORDIS. Cestující budou o změnách informováni výlepem potřebných informací na jednotlivých zastávkách.

**Pohyb místních obyvatel po uzavřených úsecích komunikací bude po odsouhlasení traťovým pořadatelem umožněn v následujících časech:**

před úplným uzavřením vozidlem <b>06A</b> (červené vlajky):	do <b>10:10</b> hod.
mezi průjezdy RZ 12 a RZ 16:	cca <b>13:20</b> hod. až <b>13:40</b> hod.
po průjezdu otevíracího vozidla <b>06D</b> (šachovnicové vlajky):	cca <b>16:30</b> hod. POZOR, mezi průjezdem otevíracího vozidla a úplným otevřením trati probíhá na uzavřených komunikacích úklid a je předpoklad pohybu traťových pořadatelů.

Další specifikace:

Na návsi obce bude zřízena komentovaná divácká zóna s měřením mezičasu.

### sobota 13.6.2009 – RZ 13,17 – obec ŠITBOŘICE

doba uzávěry komunikací: **10:20** hod. až **18:00** hod.

Autobusové spojení řešeno ve spolupráci s KÚ JmK a společností KORDIS. Cestující budou o změnách informováni výlepem potřebných informací na jednotlivých zastávkách.

**Pohyb místních obyvatel po uzavřených úsecích komunikací bude po odsouhlasení traťovým pořadatelem umožněn v následujících časech:**

před úplným uzavřením vozidlem <b>06A</b> (červené vlajky):	do <b>10:53</b> hod.
mezi průjezdy RZ 13 a RZ 17:	cca <b>13:55</b> hod. až <b>14:20</b> hod.
po průjezdu otevíracího vozidla <b>06D</b> (šachovnicové vlajky):	cca <b>17:10</b> hod.

POZOR, mezi průjezdem otevíracího vozidla a úplným otevřením trati probíhá na uzavřených komunikacích úklid a je předpoklad pohybu traťových pořadatelů.


Další specifikace:

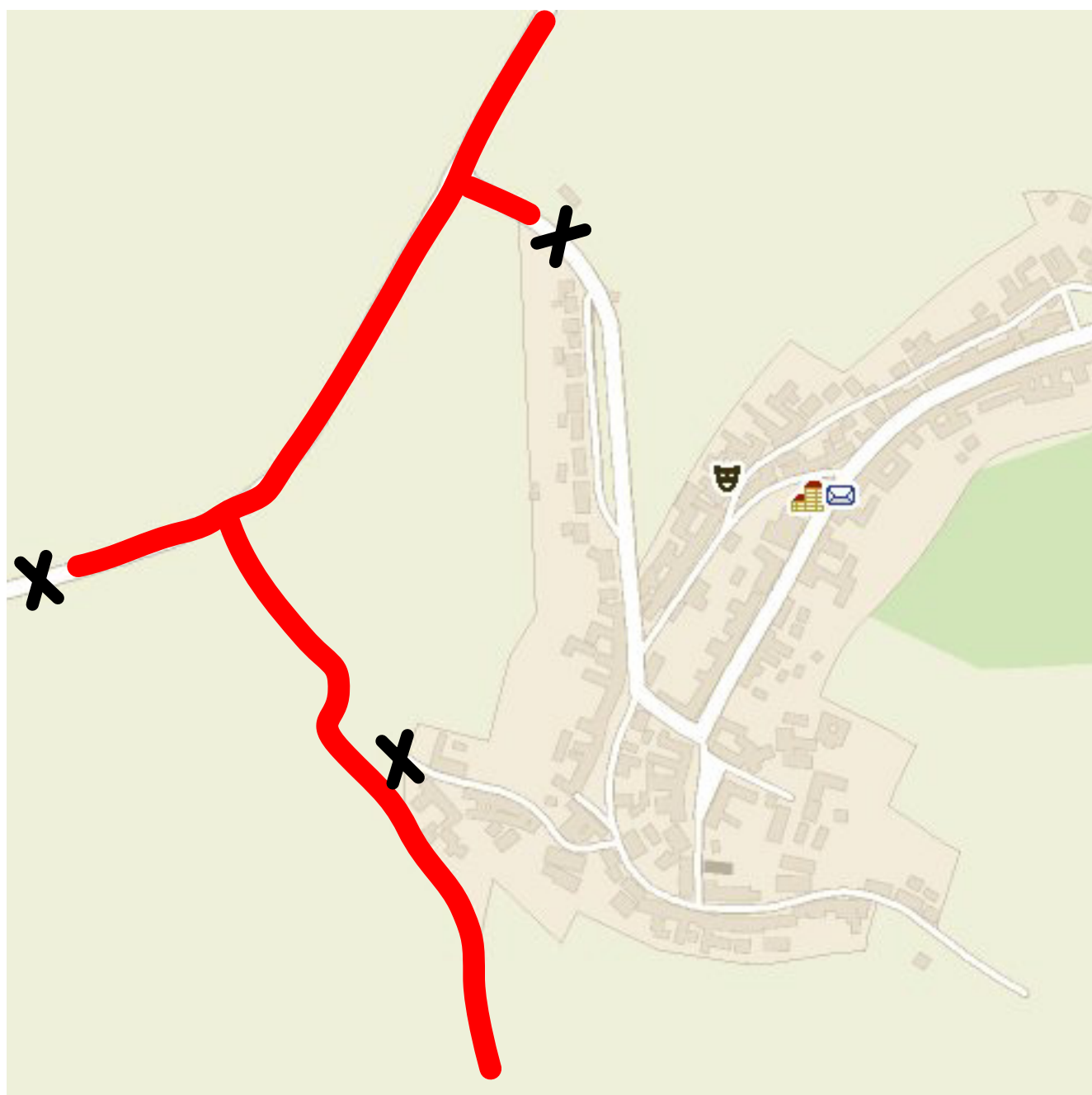
RZ 17 je poslední RZ rally – předpokládá se zvýšený pohyb diváků v obci a jejím okolí v době cca 15:00 hod. až 16:30 hod.

Mapa Němčičky - sobota 13. 6. 2009

RZ 10, 14

 Uzavřené úseky

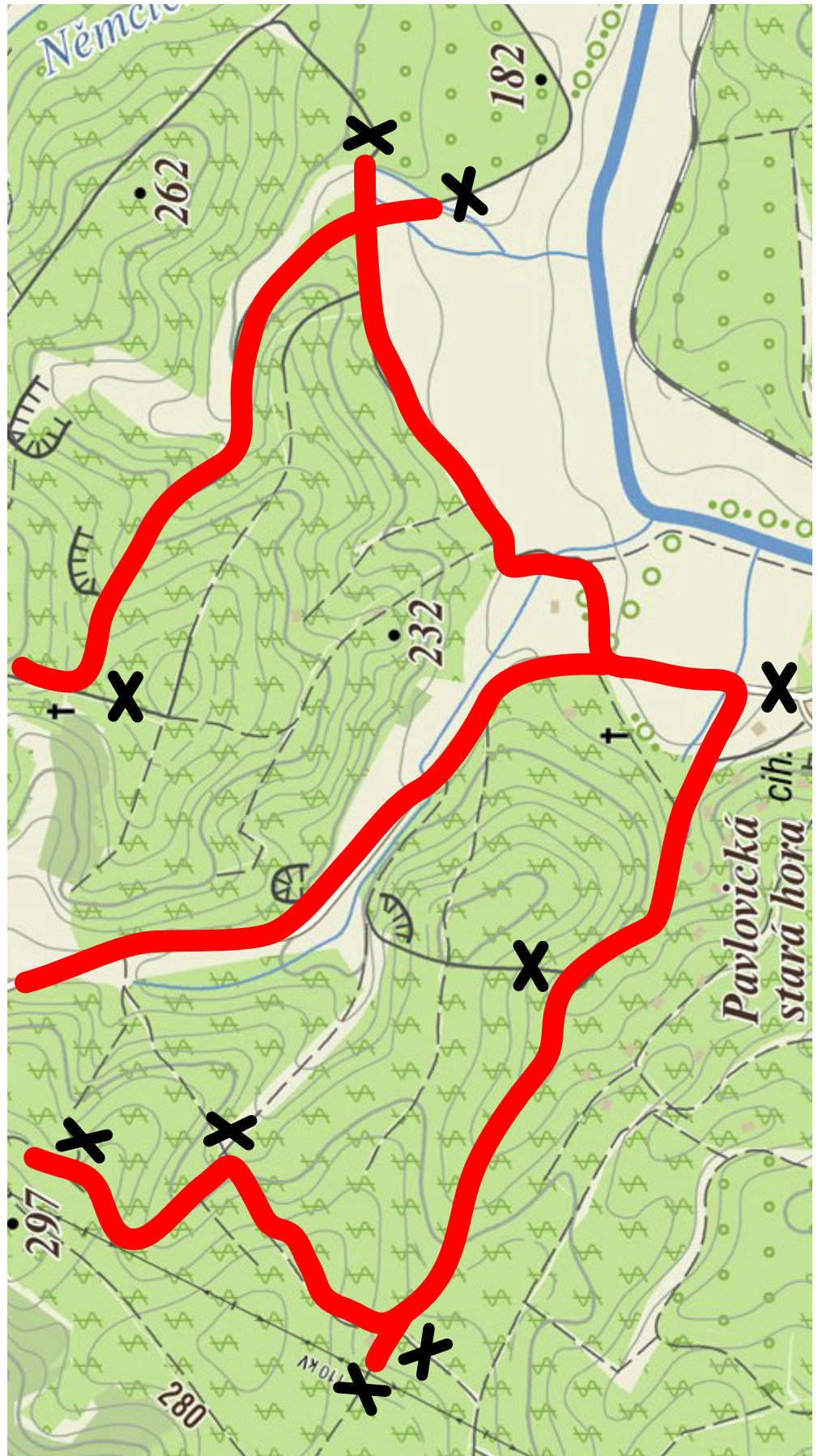
 Bezpečnostní uzávěry na komunikacích



Mapa Velké Pavlovice - sobota 13. 6. 2009

RZ 10, 14

- Uzavřené úseky
- ✕ Bezpečnostní uzávěry na komunikacích



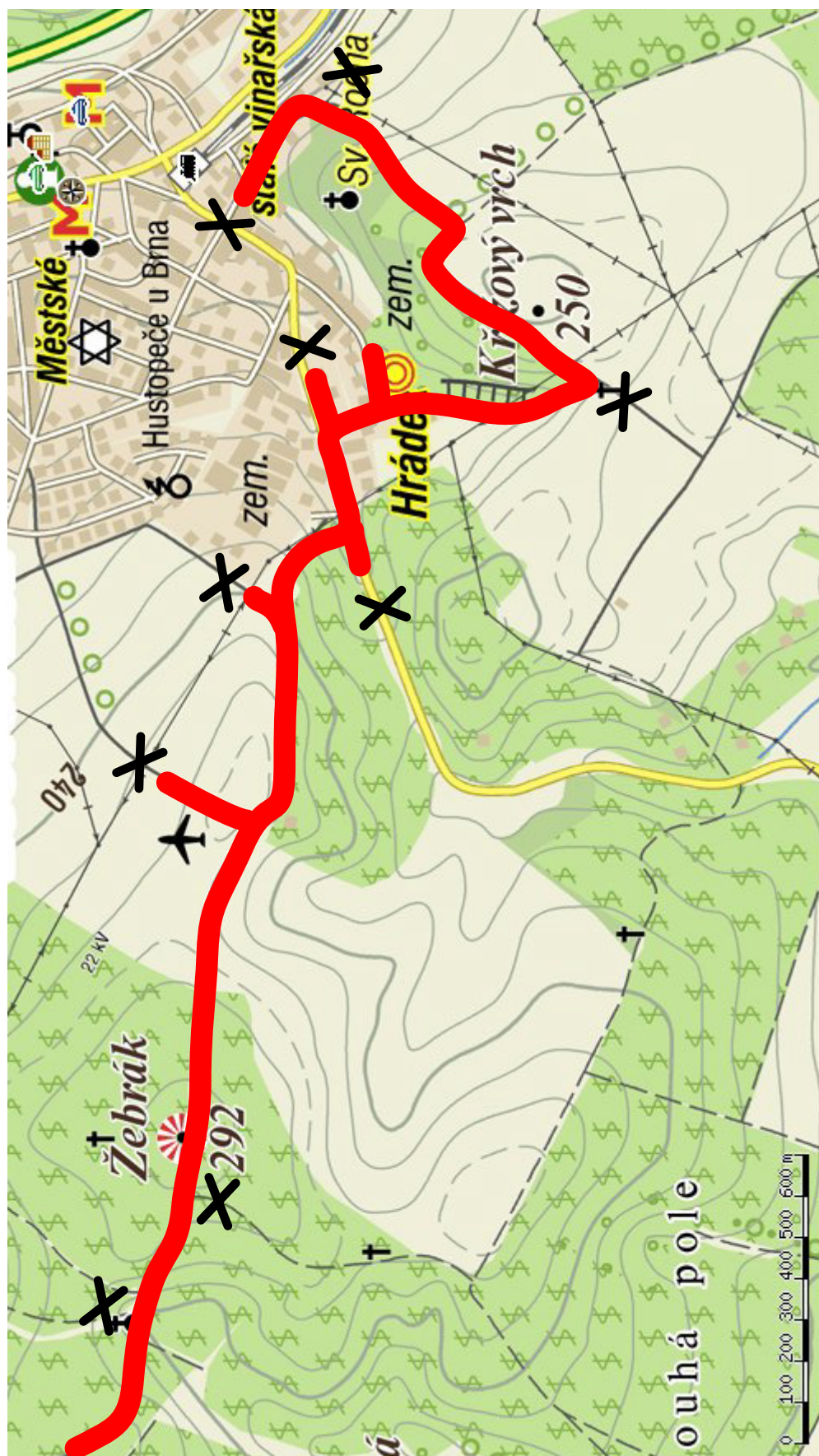


Mapa Hustopeče- sobota 13. 6. 2009

RZ 11, 15



— Uzavřené úseky

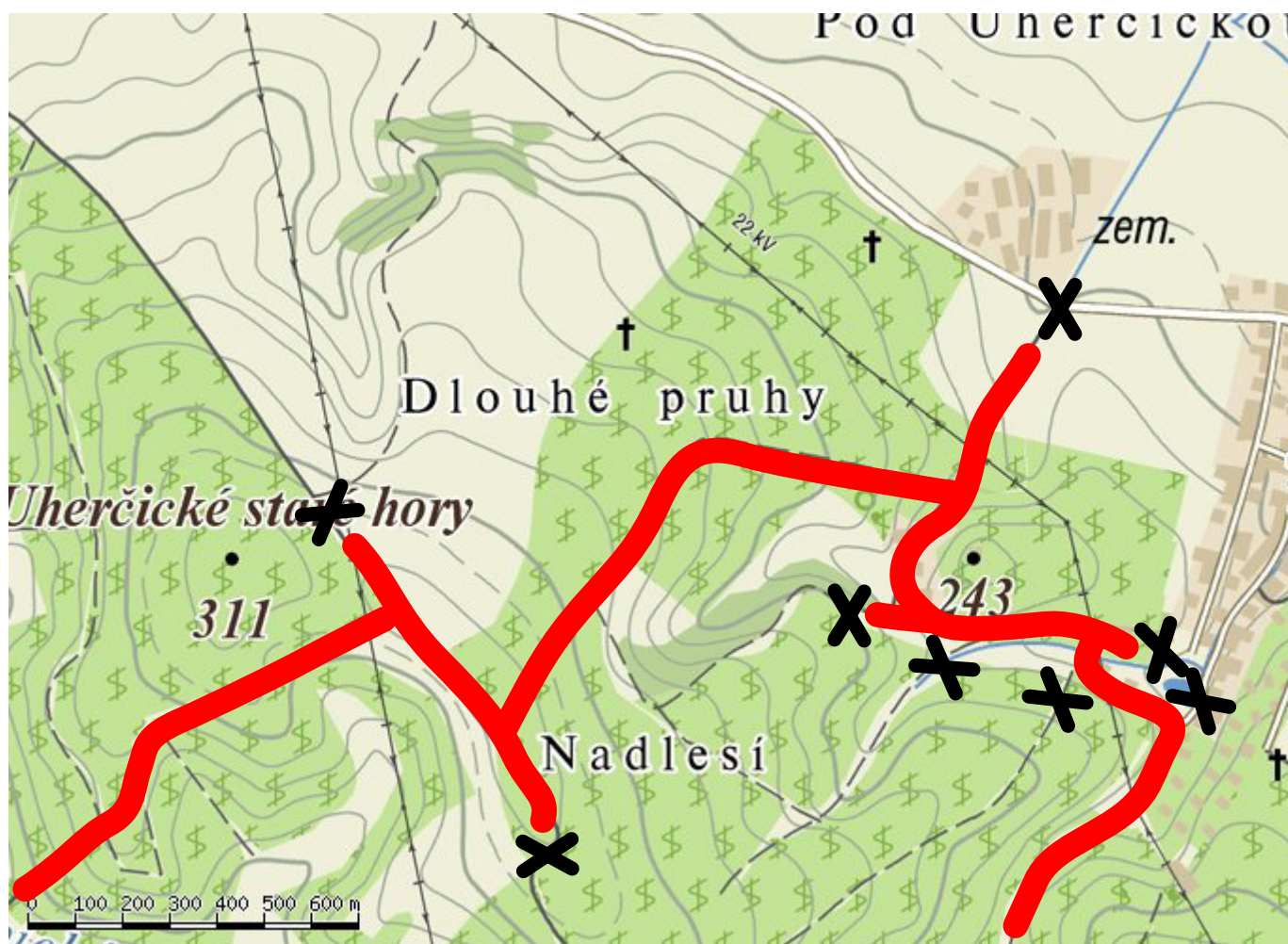
✕ Bezpečnostní uzávěry na komunikacích



Mapa Starovice - sobota 13. 6. 2009

RZ 11, 15

-  Uzavřené úseky
-  Bezpečnostní uzávěry na komunikacích




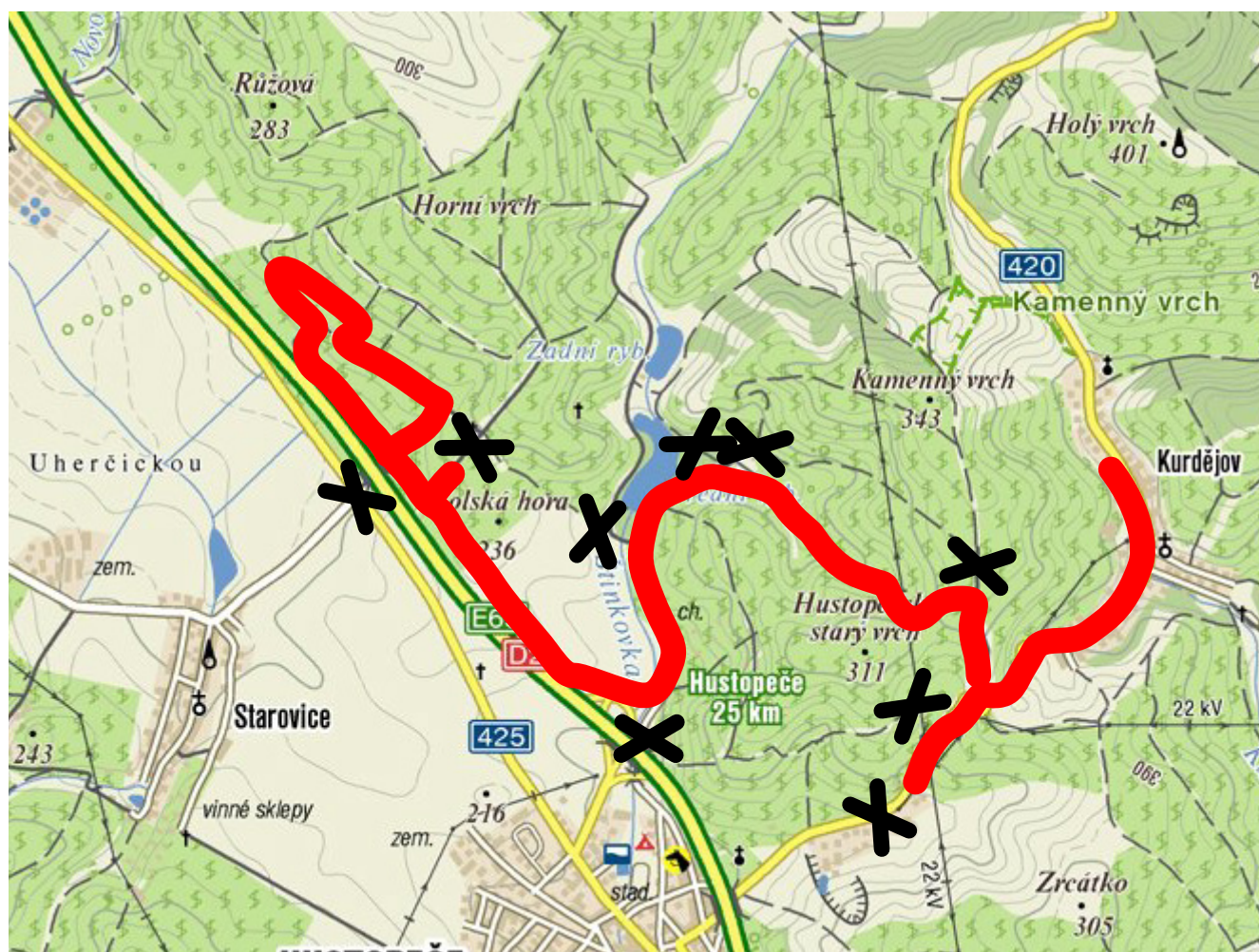


Mapa Hustopeče - sobota 13. 6. 2009

RZ 12, 16

 Uzavřené úseky



 Bezpečnostní uzávěry na komunikacích





Mapa Kurdějov - sobota 13. 6. 2009

RZ 12, 16

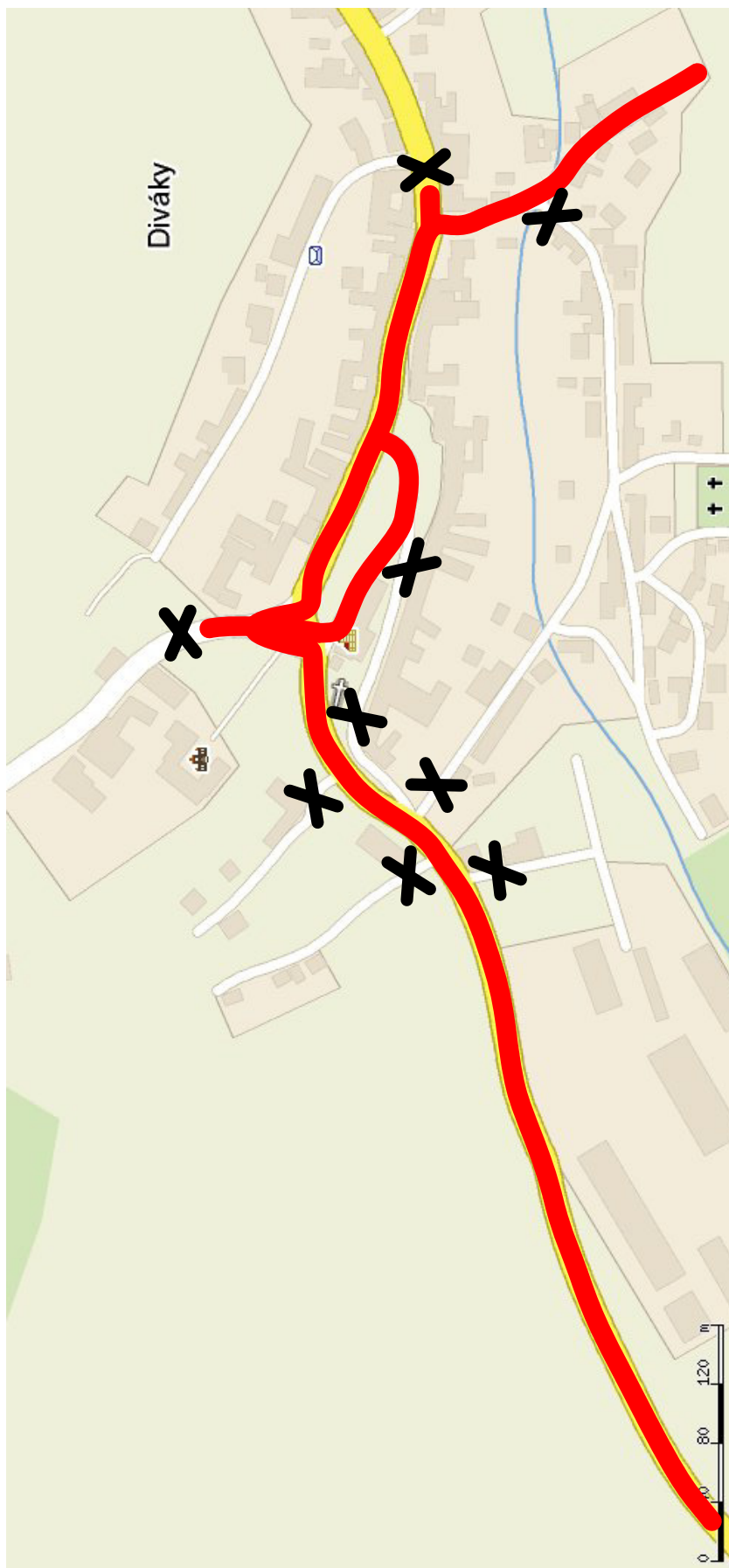
-  Uzavřené úseky
-  Bezpečnostní uzávěry na komunikacích



Mapa Diváky - sobota 13. 6. 2009



RZ 12, 16

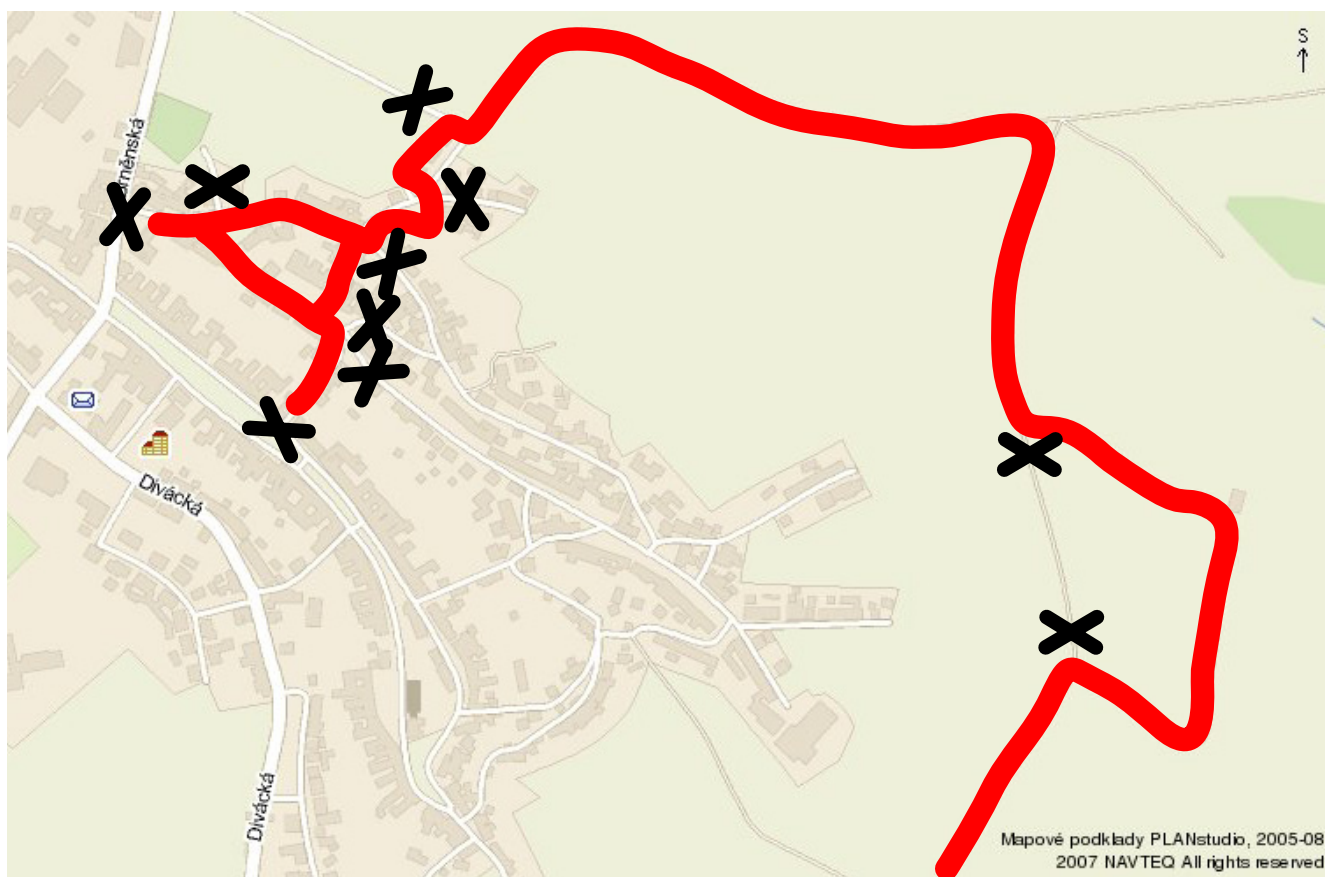
- Uzavřené úseky
- Bezpečnostní uzávěry na komunikacích



**Mapa Šitbořice - sobota 13. 6. 2009**

**RZ 13, 17**

-  Uzavřené úseky
-  Bezpečnostní uzávěry na komunikacích



## Pohyb vozidel IZS

### Vjezd vozidel INTEGROVANÉHO ZÁCHRANNÉHO SYSTÉMU (IZS) na uzavřené úseky

Vozidla INTEGROVANÉHO ZÁCHRANNÉHO SYSTÉMU a jeho složek vjedou do uzavřených rychlostních zkoušek na základě odsouhlasení bezpečnostního dispečinku rally.

Postup komunikace:

Dispečink INTEGROVANÉHO ZÁCHRANNÉHO SYSTÉMU nebo jeho složek vyrozumí o potřebě vjezdu do uzavřeného úseku na krizovém telefonním čísle

**606 620 666**

bezpečnostní dispečink rally a ten podnikne okamžitě kroky k zastavení průběhu příslušné rychlostní zkoušky.

Pomocí systému sledování vozidel se ujistí zda již nemůže dojít ke kolizi a k ohrožení zdraví a života jak posádky soutěžního vozidla, tak posádky vozidla IZS a je tedy možno na trať vozidlo IZS vpustit. O této skutečnosti zpětně informuje příslušný dispečink IZS.

Případné potřebné informace neakutního charakteru o aktuálním dění na trati AGROTEC MOGUL rally obdrží složky IZS na provozním telefonním čísle

**606 750 045**

## Bezpečnost veřejnosti

### BEZPEČNOST VEŘEJNOSTI

Trať rally je po stránce bezpečnosti zabezpečena v souladu s požadavky stanovenými v Příloze III Standardních propozic pro rally, v Příloze č. 8 NSŘ a v Příloze H MSŘ.

#### Před rally:

V průběhu přípravy rally bude veřejnost v místech konání rally informována o bezpečnosti následujícími způsoby:

- Formou opakovaného reklamního šotu v regionální televizi
- Formou informačních materiálů v regionálním tisku
- Formou informačních materiálů v periodických tiskovinách regionu Hustopečska a jednotlivých obcí
- Formou upozornění v relacích obecních rozhlasů
- Formou distribuce bezpečnostních letáků pořadatele do domácností dotčených obcí ve spolupráci s příslušnými obecními úřady

#### Seznamovací jízdy:

- bezpečnostním prvkem je i průběh seznamovací jízdy, které jsou organizovány podle stanoveného programu a kontrolovány činovníky rally v souladu se Standardními propozicemi pro rally
- pořadatel stanovil harmonogram seznamovacích jízd uvedený v ZU

#### Vlastní průběh RZ:

- Trať RZ bude pod kontrolou traťových bezpečnostních komisařů a pořádkové služby (policie)
- Diváci budou směřováni do zabezpečených oblastí, zejména do připravených diváckých přístupných míst (viz bezpečnostní plány jednotlivých RZ), ostatní oblasti budou považovány za oblasti pro diváky zakázané. Divácký přístupná místa jsou uvedena v bezpečnostních plánech jednotlivých RZ a v programu rally. Budou rovněž zveřejněna na [www.agrotecautoklub.cz](http://www.agrotecautoklub.cz)
- Bezpečnostní opatření pro diváky (zábrany, páskování, výstražné tabulky) v rizikových místech jsou popsána v bezpečnostním plánu každé RZ, na ostatních místech jsou umístěna dle obecných pravidel pro jejich umístování souvisejících s bezpečnostními pokyny pro diváky.
- Diváci budou upozorněni na bezpečné chování v programu rally (**KODEX ZODPOVĚDNÉHO DIVÁKA** a bezpečnostní pokyny)
- Průjezdu soutěžních vozidel předchází průjezd organizačních, bezpečnostních a kontrolních vozidel. Popis a činnost vozidel je uveden v obecné části na stranách 17,18 a 19. Diváci jsou s činností těchto vozidel seznámeni v programu
- U jednotlivých RZ budou distribuovány bezpečnostní letáky akce 4P ve spolupráci s MEDIASPORT